



XVIII CONGRESSO NAZIONALE SICE

Tecnologia e Formazione in

CHIRURGIA
LAPAROSCOPICA

28-29 settembre 2017



MICO - Milano Congressi

Revisione di 184 casi di splenectomia. Evoluzione della tecnica dalla laparoscopia tradizionale, al single-port associato o meno alla hand-assistance

Marco Casaccia, Marco Frascio, Rosario Fornaro, Cesare Stabilini e Ezio Gianetta



Dipartimento di Scienze Chirurgiche e Diagnostiche Integrate (DISC)
Università di Genova



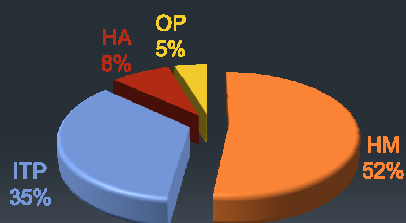
OSPEDALE POLICLINICO SAN MARTINO
Sistema Sanitario Regione Liguria



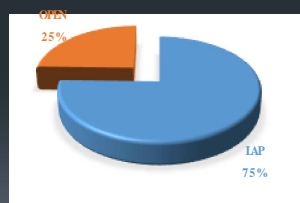
La splenectomia nel ns. Centro

Periodo: 1996 – 2017
184 splenectomie

Indicazioni



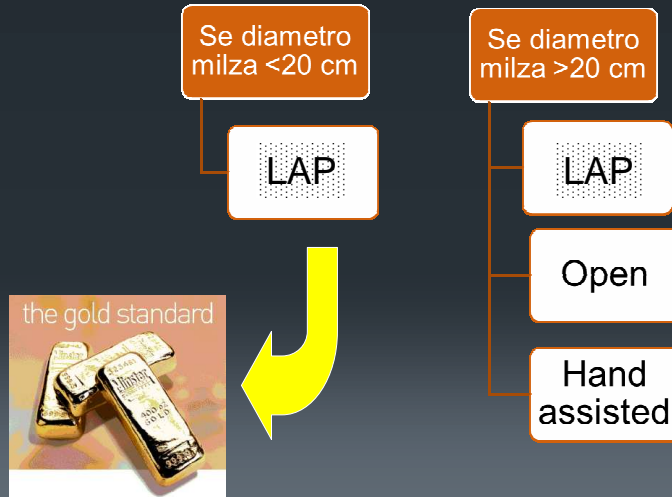
Accesso



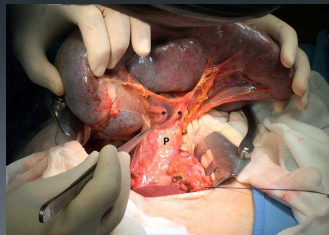
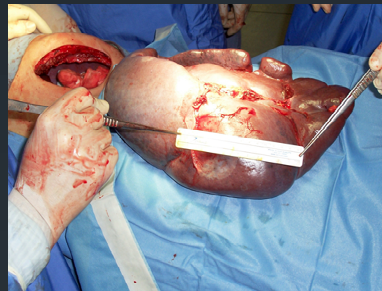
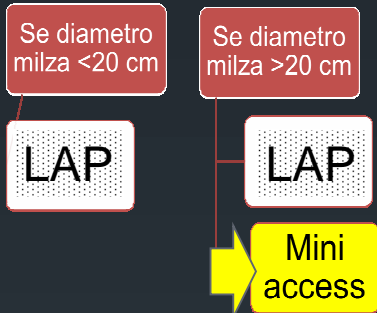


Splenectomy laparoscopica

The clinical practice guidelines of the European Association for Endoscopic Surgery (EAES), 2007



Indicazioni nel ns. Centro





Indicazioni nel ns. Centro

Se diametro milza <20 cm

LAP

Se diametro milza >20 cm

LAP

Mini access

Laparoscopy-assisted



Indicazioni nel ns. Centro

Se diametro milza <20 cm

Se diametro milza >20 cm



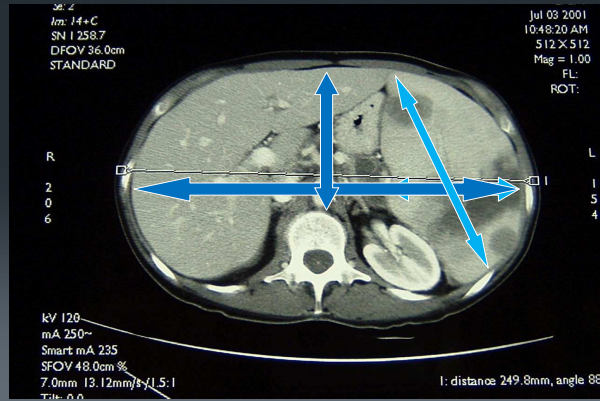
20?...22?
24?.....27?
30?

S

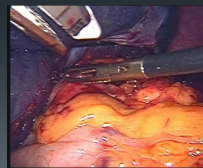
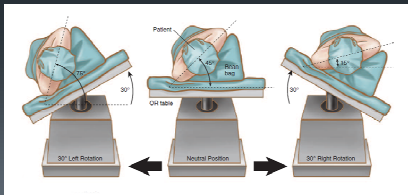
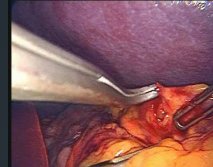


Limitazioni tecniche

- Dimensioni della milza e suo rapporto con la cavità addominale (“working space”)
- Taglia, body habitus e BMI del paziente
- Esperienza e pratica del chirurgo con la tecnica

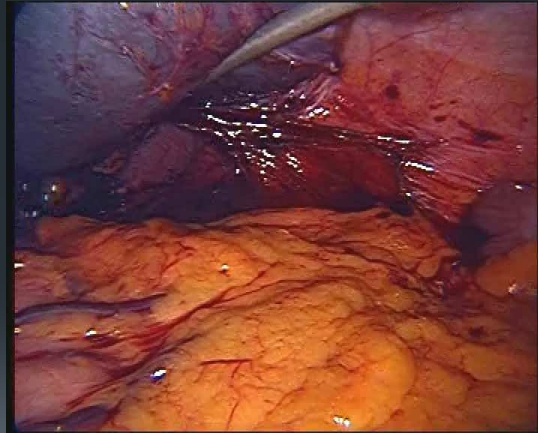
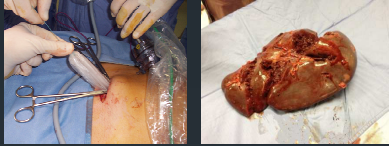


SL nelle splenomegalie «massive»



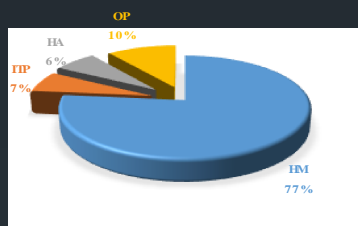


SL nelle splenomegalie «massive»

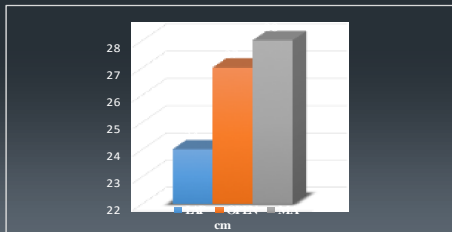
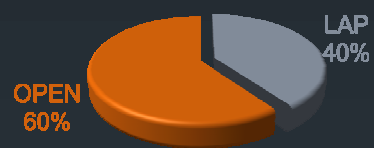


Splenomegalie «massive»: 70 (38%)

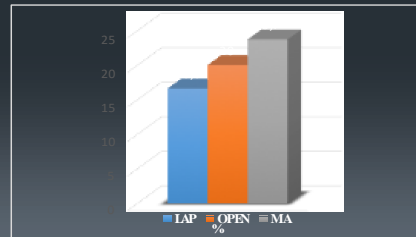
Indicazioni



Accesso



Diametro maggiore (media)



Morbilità



Indicazioni nel ns. Centro da ottobre 2016

Se diametro milza <20 cm

LAP

Single-port

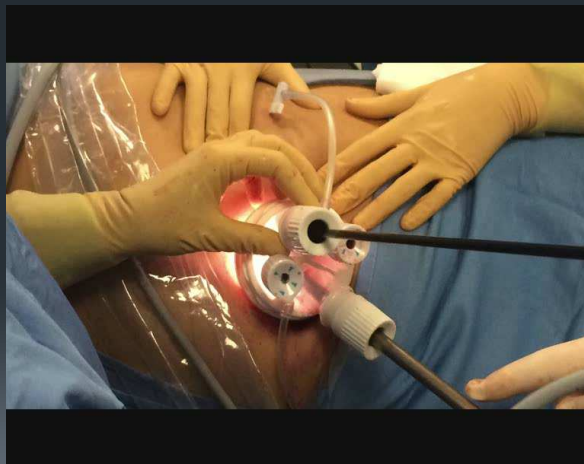
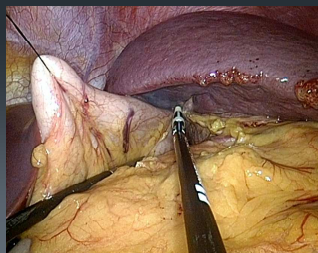
Se diametro milza >20 cm

LAP

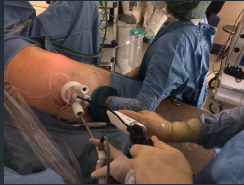
Single-port + Hand-assistance



SL single-port



SL single-port hand-assisted



Considerazioni tecniche

SL single-port

- Miniinvasività: unico accesso vs. 4 accessi normalmente utilizzati
- «Puppeteer technique»: esposizione ilo splenico
- Costi materiale monouso inferiori alla lap tradizionale (SP=120 euro)

SL single-port hand-assisted

- Maggior sicurezza offerta dall'uso della mano per il feedback tattile per identificazione strutture vascolari e possibilità di controllo emostasi
- Utilizzo sin dall'inizio della procedura dell'accesso sovrapubico per estrazione
- Versatilità del gel-port che consente alternativamente sia il passaggio della mano dell'aiuto che degli strumenti laparoscopici, utili in fasi successive dell'intervento
- Peculiarità: utilizzo della mano dell'aiuto e non del primo operatore

Open

Laparoscopica

Lap single-port

Lap single-port
hand-assisted

Lap single-port
Robotica



da Vinci Sp Surgical System
Model SP999

